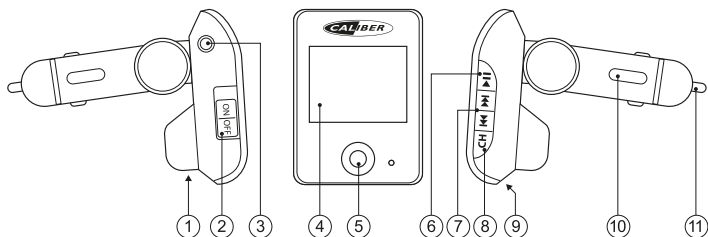




# PMT 402

FM Transmitter



## 1. USB port

- Max. 16GB, supports MP3/WMA
- Charge function: output 5V/1A

Connecteur USB  
USB poort

## 2. ON/OFF switch

ON/OFF bouton  
AAN/UIT schakelaar

## 3. AUX-input / AUX-output

- 3,5mm stereo jack (cable included)
- Entrée AUX / AUX-sortie  
AUX-ingang / AUX-uitgang

## 4. 1.4" display

- Shows frequency, track no. and song title
- 1.4" Afficheur  
1.4" display

## 5. Equalizer button

- Choose one of the 7 presets: Natural, Rock, Pop, Classic, Soft, Jazz or DBB

Bouton Equalizer  
Equalizer knop

## 6. ►|| (play/pause)

Lecture / pause  
Afspelen / pauzeren

## 7. ◀▶ (previous / next track)

- Also functions for frequency down/up
- Also functions to scroll in menu

Morceau précédent / suivant  
Vorige / volgende track

## 8. Change frequency

- Long press for menu: language / contrast
- Changement de fréquence  
Wijzigen frequentie

### Extra function:

Long press under pause mode (USB/SD) and choose "USB-disk dir" or "card folder" and press button to confirm. Choose the desired folder and then press to confirm this folder.

## 9. SD-card slot

- For standard SD card
- Max. 32GB, supports MP3/WMA

Support de carte SD  
SD-kaartlezer

## 10. Negative pole

Pole Négatif  
Negatieve pool

## 11. Positive pole

Pole Positif  
Positieve pool



The latest declaration form can be found at:  
[www.caliber.nl/media/forms/DeclarationPMT402.pdf](http://www.caliber.nl/media/forms/DeclarationPMT402.pdf)

**GB** Caliber hereby declares that the item PMT402 is in compliance with the essential requirements and other relevant provisions of Directive 2014/53/EU (RED), 2014/35/EU (LVD), 2014/30/EU (EMC) and 2011/65/EU (RoHS).

**FR** Par la présente Caliber déclare que l'appareil PMT402 est conforme aux exigences essentielles et aux autres dispositions pertinentes de la directive 2014/53/EU (RED), 2014/35/EU (LVD), 2014/30/EU (EMC) et 2011/65/EU (RoHS).

**DE** Hiermit erklärt Caliber, dass sich das Gerät PMT402 in Übereinstimmung mit den grundlegenden Anforderungen und übrigen einschlägigen Bestimmungen der Richtlinie 2014/53/EU (RED), 2014/35/EU (LVD), 2014/30/EU (EMC) und 2011/65/EU (RoHS) befindet.

**IT** Con la presente Caliber dichiara che questo PMT402 è conforme ai requisiti essenziali ed alle altre disposizioni pertinenti stabilite dalla direttiva 2014/53/EU (RED), 2014/35/EU (LVD), 2014/30/EU (EMC) e 2011/65/EU (RoHS).

**ES** Por medio de la presente Caliber declara que el PMT402 cumple con los requisitos esenciales y otras disposiciones aplicables o exigibles de la Directiva 2014/53/EU (RED), 2014/35/EU (LVD), 2014/30/EU (EMC) y 2011/65/EU (RoHS).

**PT** Caliber declara que este PMT402 está conforme com os requisitos essenciais e outras disposições da Directiva 2014/53/EU (RED), 2014/35/EU (LVD), 2014/30/EU (EMC) e 2011/65/EU (RoHS).

**S** Härmed intygar Caliber att denna PMT402 Pro står i överensstämmelse med de väsentliga egenskapskrav och övriga relevanta bestämmelser som framgår av direktiv 2014/53/EU (RED), 2014/35/EU (LVD), 2014/30/EU (EMC) och 2011/65/EU (RoHS).

**PL** Niniejszym Caliber oświadcza, że PMT402 jest zgodne z zasadniczymi wymaganiami oraz innymi stosownymi postanowieniami Dyrektywy 2014/53/EU (RED), 2014/35/EU (LVD), 2014/30/EU (EMC) i 2011/65/EU (RoHS).

**DK** Undertegnede Caliber erklærer hermed, at følgende udstyr PMT402 overholder de væsentlige krav og øvrige relevante krav i direktiv 2014/53/EU (RED), 2014/35/EU (LVD), 2014/30/EU (EMC) og 2011/65/EU (RoHS).

**EE** Käesolevaga kinnitab Caliber seadme PMT402 vastavust direktiivi 2014/53/EU (RED), 2014/35/EU (LVD), 2014/30/EU (EMC) ja 2011/65/EU (RoHS) põhinõuetele ja nimetatud direktiivist tulenevatelle teistele asjakohastele sätetele.

**LT** Šiuo Caliber deklaruoja, kad šis PMT402 atitinka esminius reikalavimus ir kitas 2014/53/EU (RED), 2014/35/EU (LVD), 2014/30/EU (EMC) ir 2011/65/EU (RoHS) Direktyvos nuostatas.

**FI** Caliber vakuuttaa täten että PMT402 tyyppinen laite on direktiivin 2014/53/EU (RED), 2014/35/EU (LVD), 2014/30/EU (EMC) ja 2011/65/EU (RoHS) oleellisten vaatimusten ja sitä koskevien direktiivin muiden ehtojen mukainen.

**IS** Hér með lýsi Caliber yfir því að PMT402 erí samræmi við grunnkröfur og aðrar kröfur, sem gerðar eru í tilskipun 2014/53/EU (RED), 2014/35/EU (LVD), 2014/30/EU (EMC) og 2011/65/EU (RoHS).

**NO** Caliber erklærer herved at utstyret PMT402 er i samsvar med de grunnleggende krav og øvrige relevante krav i direktiv 2014/53/EU (RED), 2014/35/EU (LVD), 2014/30/EU (EMC) og 2011/65/EU (RoHS).

**NL** Hierbij verklaart Caliber dat het toestel PMT402 in overeenstemming is met de essentiële eisen en de andere relevante bepalingen van richtlijn 2014/53/EU (RED), 2014/35/EU (LVD), 2014/30/EU (EMC) en 2011/65/EU (RoHS).

**WWW.CALIBER.NL**

**CALIBER EUROPE BV** · Kortakker 10 · 4264 AE Veen · The Netherlands