



# HWS 701 QUICK START GUIDE ENGLISH

## 1. PRODUCT DESCRIPTION

HWS701 is a Wi-Fi based Siren. Sounds an alarm when triggered. The siren can be triggered by a Caliber motion detector, door / window sensor, smoke / heat sensor etc.

## 2.FEATURES

- Works with Google assistant by voice control
- Works with Amazon Alexa by voice control
- Works with IFTTT
- 120dB acoustic siren with multiple sound selections and with visual light effects
- Push notification on app
- Alarm history records
- No HUB/gateway required
- Activation by scenario trigger.
- Work on 5V input (USB-to-micro USB wire (1.2m) included)
- Optional backup on batteries (2x CR123A • not included)
- Size: Ø68mm x 30(H) mm

We are continuously improving/updating our products and product information. It's therefore possible that there is a slight difference between the description in this manual to the operation of the product. If something is different or not clear; always check our website for the most current manual version. The (app) images and illustrations used are indicative and may vary per device and version

## 1. Download app and setup your account or Log-in

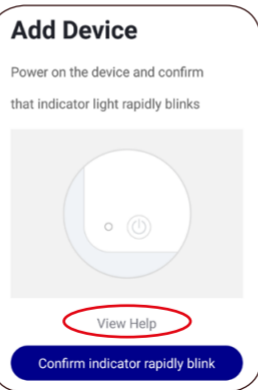


Scan the QR code above to download app for Android and iOS system. Or search for the '[Caliber smart home](#)' app on Apple Store or Google Play.

Start the app, if you already have an account or register an account with your email/mobile number. You will receive a validation code. Enter the validation code within 30 min.

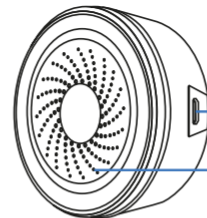
## 2. Add Device

Press “ + ” (ADD Device) on the top right of the screen and select the Device Type. Tap “view help” to start the install wizard. Follow instruction on screen app



## 3. Online instructions

Due to continues development, printed manuals can get out-dated. For the most up-to-date and full instructions, please scan the QR code below: [www.caliber.nl/media/manuals/HWS701\\_manual.PDF](http://www.caliber.nl/media/manuals/HWS701_manual.PDF) English only

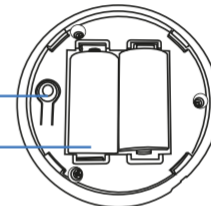


USB External power supply 5V DC

Siren

Reset button

Battery CR123A



## Reset / re-connect

Press and hold the reset button for 5 seconds to enter 'easy connect' (EZ mode). The LED will blink fast, 3 times per second. Press and hold the reset button for 5 sec. to enter 'access point connect' (AP mode). The LED will blink slowly, once per minute.

## SPECIFICATIONS

Multiple Sound Selection	
Power supply:	Mini USB , 5V-1A
Backup power supply:	CR123A x 2 (optional, not included)
Sound intensity:	120 dB Wireless
Type:	2.4GHz, 1T1R
Protocol:	IEEE 802.11b/g/n
Wireless Range:	45m
Operating Temperature:	0°C 60°C (32°F~104°F)
Support systems:	Android and IOS.
Size:	68(W) x 68(D) x 30(H) mm
Set consists of:	Siren HWS701 Manual Bag mounting material Mounting sticker micro-USB cable



**HWS 701**  
GUIDE DE DÉMARRAGE RAPIDE

FRANÇAIS

### 1. DESCRIPTION DU PRODUIT

La HWS701 est une sirène basée sur Wi-Fi. Émet une alarme en cas de déclenchement. La sirène peut être déclenchée par un détecteur de mouvement, un détecteur d'ouverture de porte / fenêtre, un détecteur de fumée / chaleur Caliber, etc.

### 2. CARACTÉRISTIQUES

- Fonctionne avec l'Assistant Google par contrôle vocal
- Fonctionne avec Amazon Alexa par contrôle vocal
- Fonctionne avec IFTTT
- Sirène acoustique 120 dB avec plusieurs choix de sons et effets lumineux visuels
- Notification push sur l'application
- Enregistrements de l'historique des alarmes
- Aucun concentrateur/aucune passerelle requis(e)
- Activation par déclenchement de scénario.
- Fonctionne sur une entrée 5 V (Câble USB vers Micro USB (1,2 m) inclus)
- Sauvegarde sur piles en option (2 CR123A • non incluses)
- Dimensions : Ø 68 mm x 30 (H) mm

Nous améliorons / mettons à jour continuellement nos produits et les informations associées. Par conséquent, il est possible qu'il existe une légère différence entre la description dans ce manuel et le fonctionnement du produit.

Si un point est différent ou n'est pas clair, consultez toujours notre site Web pour obtenir la version la plus récente du manuel. Les images (application) et les illustrations utilisées sont indicatives et peuvent varier en fonction des appareils et des versions

## 1. Téléchargez l'application et configurez votre compte ou connectez-vous

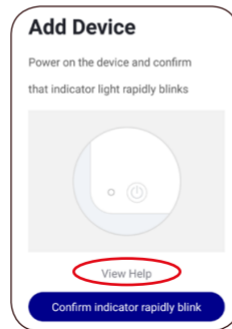


Numérisez le code QR ci-dessous pour télécharger l'application pour les systèmes Android et iOS. Ou recherchez l'application '[Caliber smart home](#)' sur l'Apple Store ou dans Google Play.

Lancez l'application si vous avez déjà un compte ou créez un compte avec votre e-mail/numéro de téléphone portable. Vous recevez un code de validation Saisissez le code de validation dans les 30 minutes.

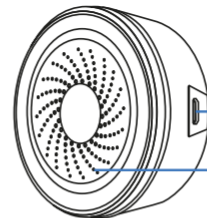
## 2. Ajouter un appareil

Appuyez sur « + » (Ajouter un appareil) en haut à droite de l'écran et sélectionnez le type d'appareil. Appuyez sur « Afficher l'aide » pour lancer l'assistant d'installation. Suivez les instructions sur l'écran de l'application



## 3. Instructions en ligne

En raison du développement continu, les manuels imprimés peuvent être obsolètes. Pour obtenir les instructions complètes et les plus récentes, veuillez numériser le code QR ci-dessous : [www.caliber.nl/media/manuals/HWS701\\_manual.PDF](http://www.caliber.nl/media/manuals/HWS701_manual.PDF)  
Anglais uniquement

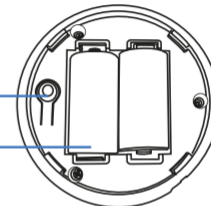


USB External  
power supply 5V DC

Siren

Reset button

Battery CR123A



## Réinitialisation / reconnexion

Appuyez et maintenez le bouton de réinitialisation enfoncé pendant 5 secondes pour passer en « connexion facile » (mode EZ). La LED clignote rapidement, 3 fois par seconde. Appuyez et maintenez le bouton de réinitialisation enfoncé pendant 5 secondes pour passer en « connexion au point d'accès » (mode PA). La LED clignote lentement, une fois par minute.

## SPECIFICATIONS

Plusieurs choix de sons  
Alimentation électrique : Mini USB , 5 V-1 A  
Alimentation électrique de secours : CR123A x 2 (en option, non incluses)  
Intensité sonore : 120 dB sans fil  
Type : 2,4 GHz, 1T1R  
Protocole : IEEE 802.11b/g/n  
Portée sans fil : 45 m  
Température de fonctionnement : 0°C à 60°C (32°F à 104°F)  
Systèmes pris en charge : Android et IOS.  
Dimensions : 68 (l) x 68 (P) x 30 (H) mm

Ensemble composé de : Sirène HWS701  
Manuel  
Sachet de matériel de montage  
Étiquette de montage  
Câble Micro-USB



**HWS 701**  
**SCHNELLSTARTANLEITUNG**  
 DEUTSCH

### 1. PRODUKTBESCHREIBUNG

HWS701 ist eine auf Wi-Fi basierende Sirene. Löst bei Auslösung einen Alarmton aus. Die Sirene kann durch einen Kalibrierungs-Bewegungsmelder, Tür-/ Fenstersensor, Rauch-/Wärmemelder usw. ausgelöst werden.

### 2. EIGENSCHAFTEN

- Arbeitet mit dem Google Assistant über die Sprachsteuerung
- Arbeitet mit Amazon Alexa über die Sprachsteuerung
- Funktioniert mit IFTTT
- 120dB akustische Sirene mit mehreren Klängauswahlen und visuellen Lichteffekten
- Push-Benachrichtigung über die App
- Alarmverlaufsaufzeichnungen
- HUB / Gateway nicht erforderlich
- Aktivierung durch Szenario-Trigger.
- Funktioniert mit 5V-Eingang (USB-zu-Micro-USB-Kabel (1.2 m) enthalten)
- Optionale Sicherung mit Batterien (2x CR123A • nicht enthalten)
- Größe: Ø68mm x 30(H) mm

Wir verbessern / aktualisieren kontinuierlich unsere Produkte und Produktinformationen. Es ist daher möglich, dass es geringfügige Unterschiede zwischen der Beschreibung in dieser Anleitung und dem Betrieb des Produkts gibt.

Sollte etwas anders sein oder nicht klar sein; besuchen Sie bitte immer unsere Website, um die aktuellste Version des Handbuchs zu erhalten. Die verwendeten (App-) Abbildungen und Illustrationen sind unverbindlich und können je nach Gerät und Version variieren.

## 1. Laden Sie die APP herunter und richten Sie Ihr Konto ein oder melden Sie sich an.



Scannen Sie den obigen QR-Code, um die APP für Android und iOS-System herunterzuladen. Oder suchen Sie nach der APP '[Caliber smart home](#)' im Apple Store oder auf Google Play.

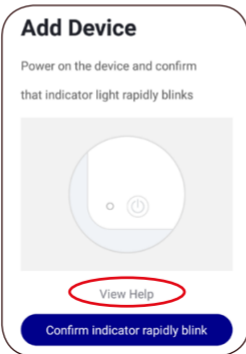
Starten Sie die APP, wenn Sie bereits ein Konto haben oder registrieren Sie ein Konto mit Ihrer E-Mail/ Handynummer.

Sie erhalten einen Validierungscode. Geben Sie den Validierungscode innerhalb von 30 Minuten ein.

## 2. Gerät hinzufügen

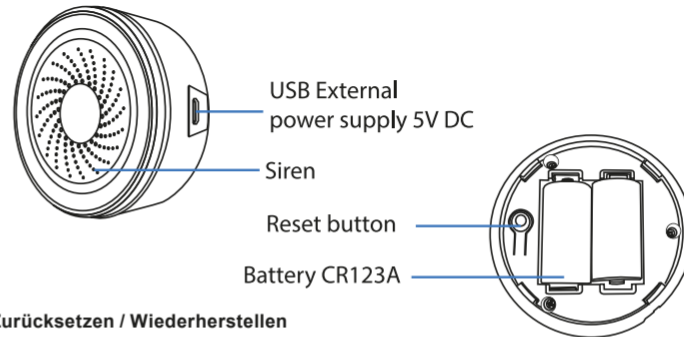
Drücken Sie „+“ (ADD Device - Gerät hinzufügen) oben rechts auf dem Bildschirm und wählen Sie den Gerätetyp aus.

Tippen Sie auf „Hilfe anzeigen“, um den Installationsassistenten zu starten. Folgen Sie den Anweisungen der APP auf dem Bildschirm.



## 3. Online-Anleitung

Durch die ständige Weiterentwicklung können gedruckte Bedienungsanleitungen veraltet sein. Für die aktuellsten und vollständigsten Bedienungsanleitungen scannen Sie bitte den nachfolgenden QR-Code: [www.caliber.nl/media/manuals/HWS701\\_manual.PDF](http://www.caliber.nl/media/manuals/HWS701_manual.PDF)  
 Nur auf Englisch verfügbar



### Zurücksetzen / Wiederherstellen der Verbindung

Halten Sie die Reset-Taste 5 Sekunden lang gedrückt, um in den "easy connect" (EZ-Modus) zu gelangen. Die LED blinkt schnell, 3 mal pro Sekunde.

Halten Sie die Reset-Taste 5 Sekunden lang gedrückt, um in den Modus "Access Point Connect" (AP-Modus) zu gelangen. Die LED blinkt langsam, einmal pro Minute.

### SPECIFICATIONS

Mehrfachauswahl von Sounds	
Stromversorgung:	Mini USB , 5V-1A
Notstromversorgung:	CR123A x 2 (Option, nicht im Lieferumfang enthalten)
Schallintensität:	120 dB Kabellos
Typ:	2.4GHz, 1T1R
Protokoll:	IEEE 802.11b/g/n
Kabellose Übertragungsbereichweite:	45m
Betriebstemperatur:	0°C 60°C (32°F~104°F)
Unterstützte Systeme:	Android und IOS.
Größe:	68(B) x 68(T) x 30(H) mm

Das Set besteht aus: Sirene HWS701  
 Bedienungsanleitung  
 Beutel mit Montagematerial  
 Montage Aufkleber  
 Micro-USB Kabel



**HWS 701**  
GUÍA DE INICIO RÁPIDO  
ESPAGNOL

### 1. DESCRIPCIÓN DEL PRODUCTO

HWS701 es una sirena basada en wifi. Suena una alarma cuando se activa. La sirena puede activarse mediante un detector de movimiento, un sensor para puerta/ventana, un sensor de humos/calor, etc. de la marca Caliber.

### 2. FUNCIONES

- Compatible con el asistente de Google por control de voz
- Compatible con Amazon Alexa por control de voz
- Compatible con IFTTT
- Sirena acústica de 120 dB con múltiples opciones de sonido y efectos de luz visuales
- Notificación push en la aplicación
- Historial de alarmas
- Sin hub/gateway necesario
- Activación por situación
- Funciona con entrada de 5 V (cable USB a micro USB de 1,2 m incluidos)
- Pilas de refuerzo opcionales (2 pilas CR123A no incluidas)
- Tamaño: Ø68 mm x 30(Al.) mm

Estamos continuamente mejorando/actualizando nuestros productos y la información sobre nuestros productos. Por lo tanto, es posible que exista una ligera diferencia entre la descripción incluida en el presente manual y el funcionamiento del producto.

En caso de diferencias o si algo no está claro, consulte siempre la versión más reciente del manual en nuestro sitio web. Las imágenes e ilustraciones (de la aplicación) utilizadas gozan de carácter informativo y pueden variar según el dispositivo y la versión.

### 1. Descarga de la aplicación y configuración de cuenta o inicio de sesión



Escanee el código QR anterior para descargar la aplicación para Android e iOS o busque la aplicación '[Caliber smart home](#)' en Apple Store o Google Play.

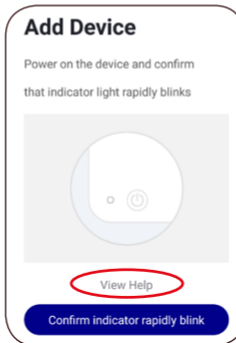
Inicie la aplicación si ya tiene una cuenta o registre una cuenta con su correo electrónico/número de teléfono móvil.

Recibirá un código de confirmación. Introduzca el código de confirmación en un plazo de 30 minutos.

### 2. Adición de un dispositivo

Presione el botón « + » (AÑADIR dispositivo) ubicado en la parte superior derecha de la pantalla y seleccione el tipo de dispositivo.

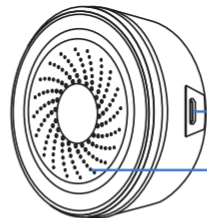
Pulse «Ver ayuda» para iniciar el asistente de instalación. Siga las instrucciones que se muestran en la pantalla de la aplicación.



### 3. Instrucciones en línea

Debido al desarrollo continuo, los manuales impresos pueden quedar obsoletos. Para obtener las instrucciones más actualizadas y completas, escanee el siguiente código QR:

[www.caliber.nl/media/manuals/HWS701\\_manual.PDF](http://www.caliber.nl/media/manuals/HWS701_manual.PDF)  
Solo en inglés

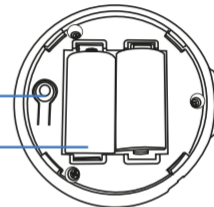


USB External  
power supply 5V DC

Siren

Reset button

Battery CR123A



### Restablecimiento/reconexión

Mantenga pulsado el botón de reinicio durante 5 segundos para acceder a «Conexión fácil» (modo EZ). El led parpadeará a un ritmo rápido: 3 veces por segundo.

Mantenga pulsado el botón de reinicio durante 5 segundos para acceder a «Conexión al punto de acceso» (modo AP). El led parpadeará a un ritmo lento: 1 vez por minuto.

### SPECIFICATIONS

Selección de sonido múltiple	
Fuente de alimentación:	miniUSB, 5 V-1 A
Fuente de alimentación de refuerzo:	2 pilas CR123A (opcional, no incluidas)
Intensidad de sonido:	120 dB inalámbrico
Tipo:	2,4 GHz, 1T1R
Protocolo:	IEEE 802.11b/g/n
Rango inalámbrico:	45 m
Temperatura de trabajo:	0 °C a 60 °C (32 °F a 104 °F)
Sistemas compatibles:	Android e iOS.
Tamaño:	68(An.)x68(Pr.)x30(Al.) mm

El juego consta de:	Sirena HWS701
	Manual
	Bolsa con material de montaje
	Adhesivo de montaje
	Cable micro USB



**HWS 701**  
**SNABBSTARTSGUIDE**

SVENSKA

### 1. PRODUKTIONSBERSKRIVNING

HWS701 är en Wi-Fi-baserad Siren. Ljuder ett larm när det utlöses. Sirenen kan utlösas av en kalibreringsdetektor, dörr-/fönstersensor, rök-/värmesensor, osv.

### 2.FUNKTIONER

- Fungerar med Google assistant med röststyrning
- Fungerar med Amazon Alexa med röststyrning
- Fungerar med IFTTT
- 120 dB akustisk siren med flera ljudval och visuella ljuseffekter
- Aviseringsmeddelande på appen
- Larmhistorikposter
- Ingen HUB / gateway krävs
- Aktivering genom utlösare för scenario.
- Drivs av en 5V-ingång (USB-till-mikro USB-kabel (1,2m) inkluderas)
- Valfri säkerhetskopiering på batterier (2x CR123A • inkluderas ej)
- Storlek: Ø68mm x 30 (H) mm

Vi förbättrar/uppdaterar kontinuerligt våra produkter och vår produktinformation. Det är därför möjligt att det finns en liten skillnad mellan beskrivningen i denna bruksanvisning och i produktens funktion. Om något är annorlunda eller inte färdigställt; kolla alltid in vår hemsida för den senaste manuella versionen. (app) bilder och illustrationer som används är vägledande och kan variera per enhet och version

## 1. Hämta APP och konfigurera ditt konto eller Logga in

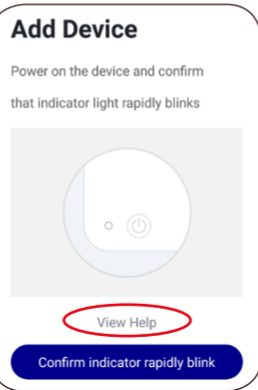


Skanna QR-koden ovan för att hämta APP för Android och iOS-systemet. Eller sök efter "Kalibrera smart hem 'Caliber smart home' APP på Apple Store eller Google Play.

Starta APP, om du redan har ett konto, eller registrera ett konto med din e-post eller ditt mobilnummer. Du kommer att få en valideringskod Ange valideringskoden inom 30 minuter.

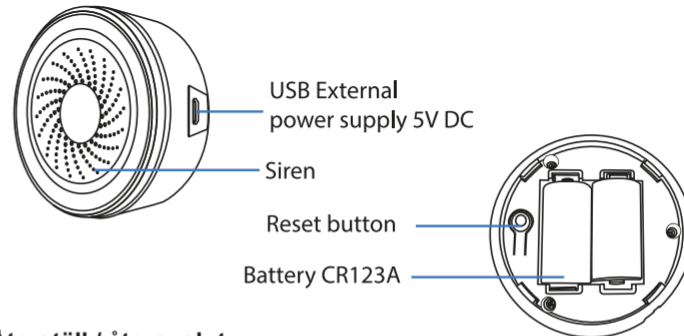
## 2. Lägg till enhet

Tryck på " " (LÄGG TILL ENHET "ADD Device") högst upp till höger på skärmen och välj enhetstyp. Tryck på "visa hjälp" för att starta installationsguiden. Följ anvisningarna på skärmens APP



## 3. Online instruktioner

På grund av fortsatt utveckling kan tryckta manualer bli föråldrade. För de mest aktuella och fullständiga instruktionerna, skanna QR-koden nedan: [www.caliber.nl/media/manuals/HWS701\\_manual.PDF](http://www.caliber.nl/media/manuals/HWS701_manual.PDF) Endast på engelska



## Återställ / återanslut

Håll nollställningsknappen intryckt i 5 sekunder för att komma in i "easy connect" (EZ-läge). LED-lampan blinkar snabbt, 3 gånger per sekund. Håll nollställningsknappen intryckt i 5 sekunder för att ange "access point connect" (AP-läge). LED-lampan blinkar långsamt, en gång per minut.

## SPECIFICATIONS

Flera ljudval	Mini USB, 5V-1A
Strömförsörjning:	
Säkerhetskopiering	CR123A x 2 (tillval, inkluderas ej)
strömförsörjning:	
Ljudintensitet:	120 dB Trådlös
Typ:	2,4 GHz, 1T1R
Protokoll:	IEEE 802.11b/g/n
Trådlös räckvidd:	45m
Driftstemperatur:	0°C 60°C (32°F~104°F)
Stödsystem:	Android och iOS.
Storlek:	68(W) x68(D) x30(H) mm

Kitet består av:  
Siren HWS701  
Manual  
Väskas monteringsmaterial  
Monteringsstämpel  
micro-USB-kabel



**HWS 701**  
SNELSTART GIDS  
NEDERLANDS

### 1. PRODUCTBESCHRIJVING

HWS701 is een op Wi-Fi-gebaseerde sirene. De sirene kan getriggert worden door een Caliber bewegings sensor, deur / raam sensor, rook / hitte sensor etc.

### 2.Functies

- Werkt met de Google-assistent via spraakbesturing
- Werkt met de Amazon Alexa via spraakbesturing
- Werkt met IFTTT
- 120dB akoestische sirene met meerdere geluidsselecties en met visuele lichteffecten
- Push notificatie op app
- Alarmgeschiedenisrecords
- Geen HUB/gateway vereist
- Activering door scenariotrigger.
- Werkt via de 5V-ingang (USB-naar-micro USB-kabel (1,2 m) meegeleverd)
- Optionele back-up op batterijen (2x CR123A • **niet** inbegrepen)
- Afmeting: Ø68 mm x 30 (H) mm

We zijn continu bezig met het verbeteren / updaten van onze producten en productinformatie. Het is daarom mogelijk dat er een klein verschil is tussen de beschrijving in deze handleiding en de werking van het product.

Als iets anders of niet duidelijk is; kijk altijd op onze website voor de meest recente handmatige versie. De gebruikte (app) afbeeldingen en illustraties zijn indicatief en kunnen per apparaat en versie verschillen

## 1. Download APP en stel uw account in of log in



Scan de QR-code hierboven om de app voor Android- en iOS-systemen te downloaden. Of zoek naar de "[Caliber Smart Home](#)" app in de Apple Store of Google Play.

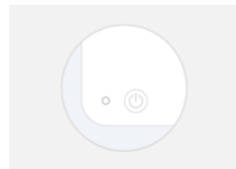
Start de app, als u al een account hebt of registreer een account met uw e-mail / mobiele nummer. U ontvangt een minuut validatiecode. Voer de validatiecode binnen 30 minuten in.

## 2. Voeg apparaat toe

Druk op “+” (apparaat toevoegen) in de rechterbovenhoek van het scherm en selecteer het apparaattyp. Tik op “view help” om de installatiewizard te starten. Volg de instructies op het scherm.

### Add Device

Power on the device and confirm that indicator light rapidly blinks



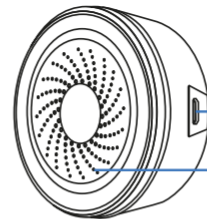
View Help

Confirm indicator rapidly blink

## 3. Online instructies

Door voortdurende ontwikkeling kunnen gedrukte handleidingen verouderd raken.

Voor de meest actuele en volledige instructies, scan de QR-code hieronder: [www.caliber.nl/media/manuals/HWS701\\_manual](http://www.caliber.nl/media/manuals/HWS701_manual)  
Alleen Engels.

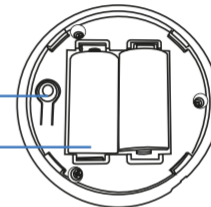


USB External power supply 5V DC

Siren

Reset button

Battery CR123A



## Reset / opnieuw verbinden

Houd de reset-knop 5 seconden ingedrukt voor 'easy connect' (EZ-modus). De LED knippert snel, 3 keer per seconde. Houd de reset-knop 5 seconden ingedrukt. om 'access point connect' (AP-modus) in te schakelen. De LED knippert langzaam, één keer per minuut.



**APPAREIL ET EMBALLAGES À TRIER**  
Pour en savoir plus : [www.quefairedemesdechets.fr](http://www.quefairedemesdechets.fr)



For all info on the disposal of items with the Wheelie bin icon, please see:

[webshop.caliber.nl/media/forms/wheeliebin.pdf](http://webshop.caliber.nl/media/forms/wheeliebin.pdf)

**WWW.CALIBER.NL**  
CALIBER EUROPE BV • Kortakker 10  
4264 AE Veen • The Netherlands