

For all info on the disposal of items with the Wheelie forms/wheeliebin.pdf  
 weshop.caliber.nl/media/

APPAREIL ET  
 EMBALLAGES À TRIER  
 Pour en savoir plus :  
 www.quefairemesdechets.fr



## INSTALLATION INSTRUCTIONS #1

**APP download and Account binding**  
 1. Scan the QR code below to download APP for Android and iOS system. Or you can download the 'Caliber smart home' APP on Apple Store and Google Play.  
 2. Start the APP and register an account with your email address/mobile number and then log-in with the registered account.

**Téléchargement de l'application et liaison de compte**  
 1. Scannez le code QR ci-dessous pour télécharger l'application pour systèmes Android et iOS. Alternativement, vous pouvez télécharger l'application « Caliber smart home » sur l'Apple Store et Google Play.  
 2. Lancez l'application, créez un compte à l'aide de votre adresse email/numéro de téléphone portable, puis authentifiez-vous avec le compte créé.

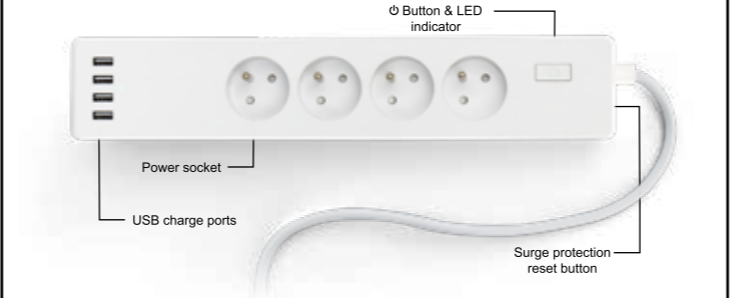
**App herunterladen und Konto einbinden**  
 1. Scannen Sie den unten abgebildeten QR-Code, um die App für Android- und iOS-Systeme herunterzuladen. Oder laden Sie die „Caliber Smart Home“-App im Apple Store bzw. bei Google Play herunter.  
 2. Starten Sie die App und registrieren Sie ein Konto mit Ihrer E-Mail-Adresse/Handynummer und melden Sie sich anschließend bei Ihrem registrierten Konto an.

**APP downloaden en account registratie**  
 1. Scan de onderstaande QR-code om APP te downloaden voor Android- en iOS-systemen. Of u kunt de app 'Caliber smart home' downloaden in Apple Store en Google Play.  
 2. Start de APP en registreer een account met uw e-mailadres / mobiele nummer en log vervolgens in met de geregistreerde account.



## INSTALLATION INSTRUCTIONS #2

**Button activities and LED indicator:**  
 1. Press and hold the button for 5 seconds to enter into Wi-Fi connection (or configuration). The LED indicator will blink rapidly (EZ mode) or slowly (AP mode). EZ mode connection is set as default in Wi-Fi configuration. Press and hold the button for 5 seconds will enable the device switch between EZ mode and AP mode. Use AP mode if EZ mode fails.  
 2. Short press the button to manually ON/OFF control the device. The LED indicator will light ON/OFF when plug is ON/OFF.



**Activités des boutons et voyant LED :**  
 1. Appuyez et maintenez la pression pendant 5 secondes sur le bouton pour passer en connexion (ou configuration) Wi-Fi. Le voyant LED clignote rapidement (mode EZ) ou lentement (mode AP). La connexion en mode EZ est réglée par défaut dans la configuration Wi-Fi. Appuyez et maintenez la pression pendant 5 secondes sur le bouton pour permettre à l'appareil de basculer entre les modes EZ et AP.  
 2. Appuyez brièvement sur le bouton pour allumer/éteindre manuellement l'appareil. Le voyant LED s'allume/s'éteint lorsque la fiche est allumée/éteinte.

**Tasten-Aktivitäten und LED-Kontrollleuchte:**  
 1. Halten Sie die Taste für 5 Sekunden gedrückt, um auf die WLAN-Verbindung (oder Konfiguration) zuzugreifen. Die LED-Kontrollleuchte blinkt schnell (EZ-Modus) oder langsam (AP-Modus). Der EZ-Modus ist in der WLAN-Konfiguration als Standard festgelegt. Wenn Sie die Taste für 5 Sekunden gedrückt halten, wird am Gerät der Wechsel zwischen EZ-Modus und AP-Modus aktiviert.  
 2. Drücken Sie die Taste kurz, um das Gerät manuell EIN-/AUSZUSCHALTEN. Die LED-Kontrollleuchte geht EIN/AUS, wenn der Stecker EIN/AUSGESCHALTET ist.

**Knopaktiviteiten en LED-indicator:**  
 1. Houd de knop 5 seconden ingedrukt om naar de Wi-Fi-verbinding (of configuratie) te gaan. De LED-indicator zal snel knipperen (EZ-modus) of langzaam (AP-modus). EZ-modusverbinding is als standaard ingesteld als wifi-configuratie. Houd de knop nogmaals 5 seconden ingedrukt te schakelen tussen de EZ-modus en de AP-modus.  
 2. Druk kort op de knop om het apparaat handmatig in of uit te schakelen. De LED-indicator zal AAN/UIT gaan branden als de stekker AAN/UIT is.

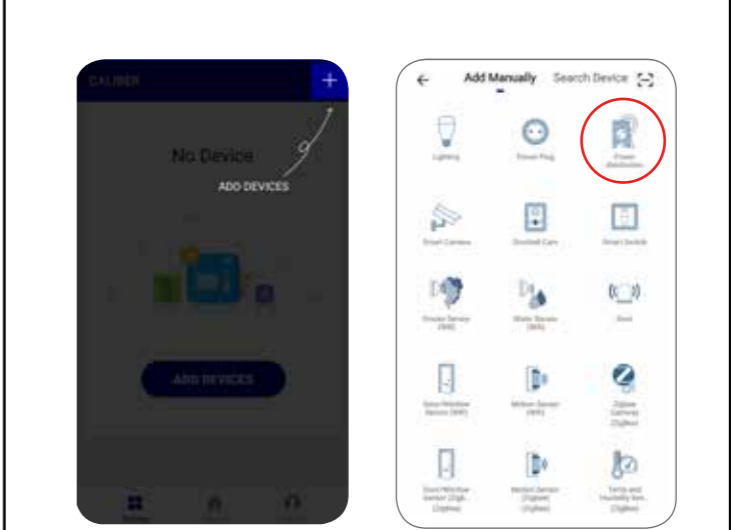
## INSTALLATION INSTRUCTIONS #3

**Add Device**  
 Click "ADD Devices" and select the Device Type "Power distribution".

**Ajouter un appareil**  
 Cliquez sur « ADD Devices » (« AJOUTER des appareils »), puis sélectionnez le type d'appareil « Power Plug » (« Fiche intelligente »).

**Gerät hinzufügen**  
 Klicken Sie auf „Geräte HINZUFÜGEN“ und wählen Sie den Gerätetyp „Intelligenter Stecker“.

**Voeg apparaat toe**  
 Klik op "Apparaten toevoegen" en selecteer het apparaattype "Power distribution".



Note:  
 We are continuously improving / updating our products and product information. It's therefore possible that there is a slight difference between the description in this manual to the operation of the product. If something is different or not clear, always check our website for the most current version. All images and screen shots are subject to change due to software updates, differences in devices etc.

## SPECIFICATIONS

Communication Mode: Wi-Fi 802.11 b/g/n (2.4GHz)  
 Max e.r.p.: <100mW/20dBm  
 Power supply: 110V-240VAC 50HZ/60Hz  
 Rated Current: 10A (2400W)  
 10A (2400W) per socket  
 4x USB charge port 5V DC 2.4A (4A max.)

### 1. PRODUCT OVERVIEW

Smart Plug is a Wi-Fi switch which can be used to remotely ON/OFF control the plugged devices after paired to the Wi-Fi network. Users can also monitor the on/off status of the plugged devices on mobiles devices from anywhere. It can be used as a timer or scheduled ON/OFF. Outputs can be controlled separately

### 2. PRODUCT FEATURES

- Amazon Alexa, Google Assistant and IFTTT compatible
- Wi-Fi connection supported
- Timing setting available
- Schedule setting available
- Firmware OTA upgrade supported
- CE, RoHS certified
- APP support: iOS 8.0 or Android 4.1 and higher
- 4 USB charging ports

**GB** Caliber hereby declares that the item HWP302FU is in compliance with the essential requirements and other relevant provisions of Directive 2011/65/EU (RoHS) and 2014/53/EU (RED) **FR** Par la présente Caliber déclare que l'appareil HWP302FU est conforme aux exigences essentielles et aux autres dispositions pertinentes de la directive 2011/65/EU (RoHS) et 2014/53/EU (RED) **DE** Hiermit erklärt Caliber, dass sich das Gerät HWP302FU in Übereinstimmung mit den grundlegenden Anforderungen und übrigen einschlägigen Bestimmungen der Richtlinie 2011/65/EU (RoHS) und 2014/53/EU (RED) befindet. **IT** Con la presente Caliber dichiara che questo HWP302FU è conforme ai requisiti essenziali ed alle altre disposizioni pertinenti stabilite dalla direttiva 2011/65/EU (RoHS) e 2014/53/EU (RED) **ES** Por medio de la presente Caliber declara que el HWP302FU cumple con los requisitos esenciales y otras disposiciones aplicables o exigibles de la Directiva 2011/65/EU (RoHS) y 2014/53/EU (RED) **PT** Caliber declara que este HWP302FU está conforme com os requisitos essenciais e outras disposições da Directiva 2011/65/EU (RoHS) e 2014/53/EU (RED) **S** Härmed intygar Caliber att denna HWP302FU Pro står i överensstämmelse med de väsentliga egenskapskrav och övriga relevanta bestämmelser som framgår av direktiv 2011/65/EU (RoHS) och 2014/53/EU (RED) **PL** Niniejszym Caliber oświadczam, że HWP302FU jest zgodne z zasadniczymi wymaganiami oraz innymi stosowanymi postanowieniami Dyrektywy 2011/65/EU (RoHS) i 2014/53/EU (RED) **DK** Underrettede Caliber erklærer hermed, at følgende udstyr HWP302FU overholder de væsentlige krav og øvrige relevante krav i direktiv 2011/65/EU (RoHS) og 2014/53/EU (RED) **EE** Käesolevaga kinnitab Caliber seadme HWP302FU vastavast direktiivi 2011/65/EU (RoHS) ja 2014/53/EU (RED) põhinõuetele ja nimetatud direktiivist tulenevatele teistele asjakohastele sätetele. **LT** Šiuo Caliber deklaruoja, kad šis HWP302FU atitinka esminius reikalavimus ir kitas 2011/65/EU (RoHS) ir 2014/53/EU (RED) direktyvos nuostatas. **FI** Caliber valkuttaa täten että HWP302FU tyyppinen laite on direktiivien 2011/65/EU (RoHS) ja 2014/53/EU (RED) olennaisista vaatimuksista täysin täyttävä. **IS** Hér með lýsi Caliber yfir því að HWP302FU er í samræmi við grunnkröfur og aðrar kröfur, sem gerðar eru í tilskipun 2011/65/EU (RoHS) og 2014/53/EU (RED) **NO** Caliber erklærer hermed at utstyret HWP302FU er i samsvar med de grunn- og øvrige relevante krav i direktiv 2011/65/EU (RoHS) og 2014/53/EU (RED) **NL** Hierbij verklaart Caliber dat het toestel HWP302FU in overeenstemming is met de essentiële eisen en de andere relevante bepalingen van richtlijn 2011/65/EU (RoHS) en 2014/53/EU (RED)

