

CALIBER



HBT-DIMMER **USER MANUAL**

· NL · FR · DE · GB ·

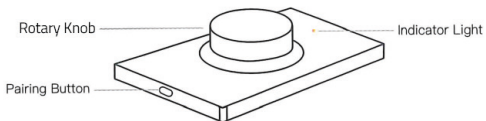
SPECIFICATIONS

- Smart Bluetooth-mesh dimmer-switch for Caliber HBT-Lights
- Free "Caliber SMART HOME" app
- Wireless Protocol - BLE MESH (SIG)
- Power Supply via built-in battery
- Battery model - CR2032 (220mAh)
- Wireless Standard - BLE 5.0 (BLE 4.2 compatible)
- Working frequency - 2.4GHz
- RX sensitivity - -92dBm
- Standby time - 18 months
- Indicator LED - indicate Bluetooth® configuration and operation feedback
- Connect up to 127 lights
- Hacker proof ISO27017:2015

Bluetooth® mesh Dimmer-switch. Model No.: HBT-Dimmer

Easy Installation with the free and intuitive Caliber Smart Home app. Control up to 127 Caliber HBT lights with the HBT-Dimmer.

Overview



Rotary Knob functions:

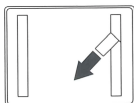
Short press: switch ON / OFF the connected lights

Rotate: adjust brightness of the connected lights

Long press: adjust color (RGB) of the connected lights

Press + Rotate: adjust color temperature of the connected lights

Place the HBT-Dimmer on the table or place it anywhere on the wall. On the rear-side of the dimmer there is self-adhesive tape to stick it on the wall.

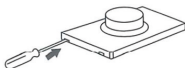


NL Veiligheid

Gebruik het toestel alleen voor het beoogde doel. Gebruik het toestel niet als deze beschadigd of defect is. In dit geval is vervanging vereist. Dit toestel is uitsluitend bedoeld voor gebruik binnenshuis. Gebruik dit toestel niet buitenshuis.

Verwijder de isolatieplaat van de batterij voor gebruik.

Gebruik een platte schroevendraaier om de HBT-Dimmer te openen.



Aan de slag

1. Download de 'Caliber Smart Home' app uit de Google play store, de Apple Store of scan de QR code.
2. Op de afstandsbediening: Houd de koppelingsknop langer dan 5 seconden ingedrukt, de afstandsbediening staat in de koppelingsmodus.
3. Open de app
De eerste keer dat de app gebruikt wordt dienen gebruikers een account aan te maken. Volg de instructies op het scherm.
 - A) Voeg dit toestel toe door 'toestel toevoegen' (+) aan te raken, kies rechtsboven in het scherm voor 'BT Mesh-toestel'.
 - B) Of voeg dit toestel toe aan de HBT-Gateway: Open de 'Caliber Smart Home' app. Voeg dit toestel toe in het HBT-Gateway-menu door 'zoek nieuw toestel' aan te raken.
4. Volg de instructies op het scherm om de installatie af te ronden

Verlichting toevoegen aan de dimmer

Toestellen aan de HBT-Dimmer toevoegen

- Ga naar de HBT-Dimmer in het 'alle toestellen menu' en kies voor 'Groep A configureren'
- Voeg alle gewenste lichten toe (/verwijderen) aan de groep en druk op bevestigen.

Ga naar SUPPORT.CALIBEREUROPE.COM en voer het modelnummer in het zoekgebied in om aanvullende informatie te vinden.

We zijn voortdurend bezig met het verbeteren/updaten van onze producten en product-informatie. Het is daarom mogelijk dat er een klein verschil is tussen de beschrijving in deze handleiding en de werking van het product. Als er iets anders is of niet duidelijk is, kijk dan altijd op onze website voor de meest actuele versie.

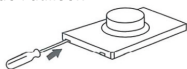
De gebruikte afbeeldingen zijn indicatief en kunnen per toestel en versie verschillen.

Sommige woorden in de handleiding kunnen in de vertaling afwijken van de exacte woorden die in de app worden gebruikt.

FR Sécurité

N'utilisez l'appareil que pour l'usage auquel il est destiné. N'utilisez pas l'appareil s'il est endommagé ou défectueux. Dans ce cas, un remplacement est nécessaire. Cet appareil est destiné à un usage intérieur uniquement. N'utilisez pas cet appareil à l'extérieur.

Veillez retirer la feuille d'isolation de la batterie avant de l'utiliser.
Pour ouvrir le HBT-Dimmer, utilisez un tournevis plat.



Mise en route

1. Téléchargez l'application "Caliber Smart Home" sur la boutique Google, sur l'Apple Store ou scannez le code QR (au verso de ce manuel).
2. Sur la télécommande : Appuyez sur le bouton d'appairage et maintenez-le enfoncé pendant plus de 5 secondes, la télécommande est en mode appairage.
3. Ouvrez l'application
Les nouveaux utilisateurs doivent créer un compte. Suivez les instructions à l'écran.
 - A) Ajoutez cet appareil en touchant "ajouter un appareil" (+), en haut à droite de l'écran, choisissez "BT Mesh device".
 - B) Ou ajoutez cet appareil à la passerelle HBT : Ouvrez l'application "Caliber Smart Home". Ajoutez cet appareil dans le menu du HBT-Gateway en touchant "search new device".
4. Suivez les instructions à l'écran pour terminer l'installation

Ajouter des lumières au gradateur

Ajouter des appareils au HBT-Dimmer

- Allez dans le HBT-Dimmer à partir du menu "tous les appareils" et choisissez configurer le groupe A
- Ajouter(/supprimer) tous les voyants souhaités au groupe et appuyer sur confirmer

Allez sur SUPPORT.CALIBEREUROPE.COM et entrez le numéro de modèle dans la zone de recherche pour trouver des informations supplémentaires.

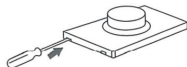
Nous améliorons et mettons à jour en permanence nos produits et l'information. Il est donc possible qu'il y ait une légère différence entre la description de ce manuel et le fonctionnement du produit. Si quelque chose est différent ou n'est pas clair, consultez toujours notre site web pour obtenir la version la plus récente.

Les images utilisées sont indicatives et peuvent varier selon l'appareil et la version.
La traduction de certains mots du manuel peut varier par rapport aux mots exacts utilisés dans l'application.

DU Sicherheit

Verwenden Sie das Gerät nur für den vorgesehenen Zweck. Verwenden Sie das Gerät nicht, wenn es beschädigt oder defekt ist. In diesem Fall ist ein Ersatz erforderlich. Dieses Gerät ist nur für den Gebrauch in Innenräumen vorgesehen. Verwenden Sie dieses Gerät nicht im Freien.

Bitte entfernen Sie vor der Verwendung die Batterieisolierungsfolie.
Verwenden Sie zum Öffnen des HBT-Dimmers einen Schlitzschraubendreher.



Erste Schritte

1. Laden Sie die 'Caliber Smart Home'-App aus dem Google Play Store, dem Apple Store oder scannen Sie den QR-Code (Rückseite dieses Handbuchs).
2. Auf der Fernbedienung: Halten Sie die Paarungstaste länger als 5 Sekunden gedrückt, die Fernbedienung befindet sich im Paarungsmodus.
3. Öffnen Sie die App
Erstbenutzer müssen ein Konto erstellen. Folgen Sie den Anweisungen auf dem Bildschirm.
 - A) Fügen Sie dieses Gerät hinzu, indem Sie 'Gerät hinzufügen' (+) berühren und oben rechts auf dem Bildschirm 'BT Mesh device' wählen.
 - B) Oder fügen Sie dieses Gerät zum HBT-Gateway hinzu: Öffnen Sie die Anwendung 'Caliber Smart Home'. Fügen Sie dieses Gerät im Menü des HBT-Gateways hinzu, indem Sie auf 'Neues Gerät suchen' tippen.
4. Folgen Sie den Anweisungen auf dem Bildschirm, um die Installation abzuschließen

Hinzufügen von Leuchten zum Dimmer

1. Geräte zum HBT-Dimmer hinzufügen
 - Gehen Sie zum HBT-Dimmer aus dem Menü 'alle Geräte' und wählen Sie 'Gruppe A konfigurieren'.
 - Fügen Sie der Gruppe alle gewünschten Lichter hinzu/(entfernen) und drücken Sie zur Bestätigung

Gehen Sie zu SUPPORT.CALIBEREUROPE.COM und geben Sie die Modellnummer in den Suchbereich ein, um zusätzliche Informationen zu finden.

Wir verbessern/aktualisieren kontinuierlich unsere Produkte und Informationen. Es ist daher möglich, dass es einen leichten Unterschied zwischen der Beschreibung in diesem Handbuch und dem Betrieb des Produkts gibt.

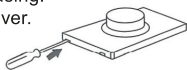
Wenn etwas anders oder unklar ist; schauen Sie immer auf unserer Website nach der aktuellsten Version.

Die verwendeten Bilder sind indikativ und können je nach Gerät und Version variieren.
Einige Wörter im Handbuch können in der Übersetzung von den exakten Wörtern in der Anwendung abweichen.

EN Safety

Only use the appliance for its intended purpose. Do not use the appliance if it is damaged or defective. In this case, replacement is required. This appliance is intended for indoor use only. Do not use this appliance outdoors.

Please remove the battery insulation sheet before using.
To open the HBT-Dimmer, use a flat-blade screwdriver.



Getting started

1. Download the 'Caliber Smart Home' app from the Google play store, the Apple Store or scan the QR code (rear side of this manual).
2. On the HBT-Dimmer remote control: Press and hold the pairing button for more than 5 seconds, the remote control is in pairing mode.
3. Open the app
First time users need to create an account. Follow the on-screen instructions.
 - A) Add this device by touching 'add device' (+), on the top right of the screen, choose 'BT Mesh device'.
 - B) Or add this device to the HBT-Gateway: Open the 'Caliber Smart Home' app. Add this device in the HBT-Gateway menu by tapping on: 'search new device'.
4. Follow the on-screen instructions to finish the installation.

Add lights to the HBT-Dimmer

Add lights to the HBT-Dimmer

- In the Caliber Smart Home app, select the HBT-Dimmer from the 'all devices menu' and choose 'configure group A'
- Add (/remove) all the desired lights to the group and press confirm.

Go to SUPPORT.CALIBEREUROPE.COM and enter the model number in the search area to find additional information.

We are continuously improving/updating our products and product information. It's therefore possible that there is a slight difference between the description in this manual to the operation of the product. If something is different or not clear; always check our website for the most current version.

The images used are indicative and may vary per device and version.
Some words in the manual may vary in translation from the exact words used in the app.

GB Caliber hereby declares that the item HBT-DIMMER is in compliance with the essential requirements and other relevant provisions of Directive 2011/65/EU (RoHS) and 2014/53/EU (RED) **FR** Par la présente Caliber déclare que l'appareil HBT-DIMMER est conforme aux exigences essentielles et aux autres dispositions pertinentes de la directive 2011/65/EU (RoHS) et 2014/53/EU (RED) **DE** Hiermit erklärt Caliber, dass sich das Gerät HBT-DIMMER in Übereinstimmung mit den grundlegenden Anforderung und übrigen einschlägigen Bestimmungen der Richtlinie 2011/65/EU (RoHS) und 2014/53/EU (RED) befindet. **IT** Con la presente Caliber dichiara che questo HBT-DIMMER è conforme ai requisiti essenziali ed alle altre disposizioni pertinenti stabilite dalla direttiva 2011/65/EU (RoHS) e 2014/53/EU (RED) **ES** Por medio de la presente Caliber declara que el HBT-DIMMER cumple con los requisitos esenciales y otra disposiciones aplicables o exigibles de la Directiva 2011/65/EU (RoHS) y 2014/53/EU (RED) **PT** Caliber declara que este HBT-DIMMER está conforme com os requisitos essenciais e outras disposições da Directiva 2011/65/EU (RoHS) e 2014/53/EU (RED) **S** Härmed intygar Caliber att denna HBT-DIMMER Pro står i överensstämmelse med de väsentliga egenskapskrav och övriga relevanta bestämmelser som framgår av direktiv 2011/65/EU (RoHS) och 2014/53/EU (RED) **PL** Niniejszym Caliber oświadcza, że HBT-DIMMER jest zgodne z zasadniczymi wymaganiami oraz innymi stosownymi postanowieniami Dyrektywy 2011/65/EU (RoHS) i 2014/53/EU (RED) **DK** Undertegnede Caliber erklærer hermed, at følgende udstyr HBT-DIMMER overholder de væsentlige krav og øvrige relevante krav i direktiv 2011/65/EU (RoHS) og 2014/53/EU (RED) **EE** Käesolevaga kinnitab Caliber seadme HBT-DIMMER vastavust direktiivi 2011/65/EU (RoHS) ja 2014/53/EU (RED) põhinõuetele ja nimetatud direktiivist tulenevatele teistele asjakohastele sätetele. **LT** Šiuo Caliber deklaruoja, kad šis HBT-DIMMER atitinka esminius reikalavimus ir kitas 2011/65/EU (RoHS) ir 2014/53/EU (RED) Direktyvos nuostatas. **FI** Caliber vakuuttaa täten että HBT-DIMMER tyyppinen laite on direktiivin 2011/65/EU (RoHS) ja 2014/53/EU (RED) oleellisten vaatimusten ja sitä koskevien direktiivin muiden ehtojen mukainen. **IS** Hér með lýsi Caliber yfir því að HBT-DIMMER er samræmi við grunnkröfur og aðrar kröfur, sem gerðar eru í tilskipun 2011/65/EU (RoHS) og 2014/53/EU (RED) **NO** Caliber erklærer herved at utstyret HBT-DIMMER er i samsvar med de grunn-lyggende krav og øvrige relevante krav i direktiv 2011/65/EU (RoHS) og 2014/53/EU (RED) **NL** Hierbij verklaart Caliber dat het toestel HBT-DIMMER in overeenstemming is met de essentiële eisen en de andere relevante bepalingen van richtlijn 2011/65/EU (RoHS) en 2014/53/EU (RED)

Latest declaration form can be found at:
calibereurope.com/nlmedia/forms/DeclarationHBT-Dimmer.pdf



APPAREIL ET EMBALLAGES À TRIER

Pour en savoir plus :
www.quefairedemesdechets.fr



For all info on the disposal
of items with the Wheelie
bin icon, please see:

[calibereurope.com/nlmedia/
forms/wheeliebin.pdf](http://calibereurope.com/nlmedia/forms/wheeliebin.pdf)

Download the free 'Caliber Smart Home' app



CALIBEREUROPE.COM

CALIBER EUROPE BV · Kortakker 10
4264 AE Veen · The Netherlands