

# ENGLISH

## Camera and transmission box installation

1. Drill a hole with 7.5mm  $\phi$  in the center of the top side of licenseplate A

2. Take cable B, pull it through the hole. When the camera E is near to the hole mount ring C to seal off the hole

3. Place the bracket F behind the license plate

4. Screw G and fix the bracket to the original license plate

Wireless transmission box

Choose a suitable place in the trunk to install the box

Securely connect the back-up light wire and insulate the wiring

## Display installation

Screw

Or

Sticker

Fix the monitor on the dashboard

lock rings

Screw pads

lock rings

Fix the monitor below the windshield

## Specifications

### Wireless Transmission box

Operating Frequency	2414MHz; 2432MHz; 2450MHz; 2468MHz
Transmission power	10mW/CE; 2mW/FCC
Bandwidth	18MHz
Power supply	DC12V
Unobstructed effective rang	100m(min)
External Dimension	55(L) $\times$ 49(W) $\times$ 10(H)mm

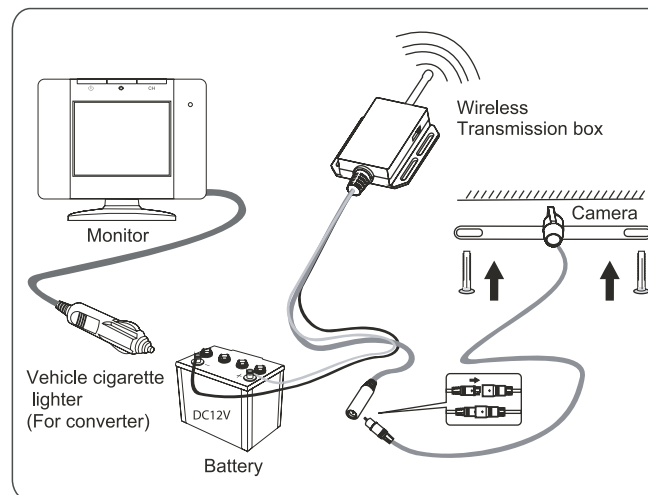
### Monitor

Supply Voltage	DC12V
Consumption Current	220mA $\pm$ 80mA
Operation Temperature	-10 $^{\circ}$ C $\sim$ +50 $^{\circ}$ C
Operation Humidity	85%(Max)
Number of dots(Hxv)	480(H) $\times$ 240(V) dot
Active area	72.0(H) $\times$ 50.544(V)mm
Screen size	2.36inch(Diagonal)
Dot pitch	0.150(H) $\times$ 0.216(V)mm
Color Arrangement	RGB_delta
Receiving frequency	2414MHz; 2432MHz; 2450MHz; 2468MHz
Receiving sensitivity	$\leq$ -85dBm
Video System	PAL/NTSC
External Dimension	88(L) $\times$ 63(W) $\times$ 22(H)mm

### Camera

Imaging Sensor Type	CMOS
System	PAL(638x582)/NTSC(512x492)
Horizontal Resolution	380 TV Lines
View Angle	120 $^{\circ}$
S/N Ratio	$\geq$ 48db
Consumption Current	200mA
Supply Voltage	DC 12V
Working Temperature	-20 $^{\circ}$ C $\sim$ +70 $^{\circ}$ C
Storage Temperature	-40 $^{\circ}$ C $\sim$ +80 $^{\circ}$ C

## Wiring Diagram

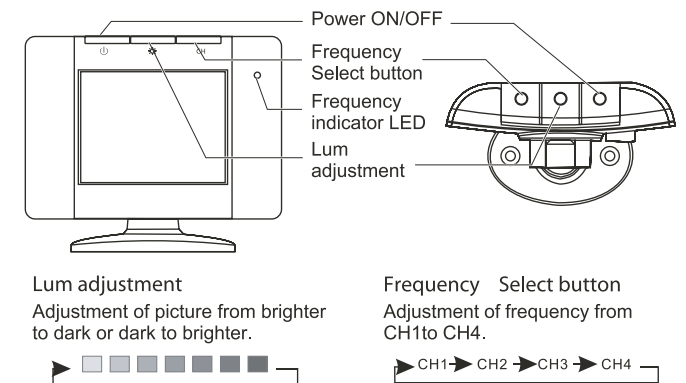
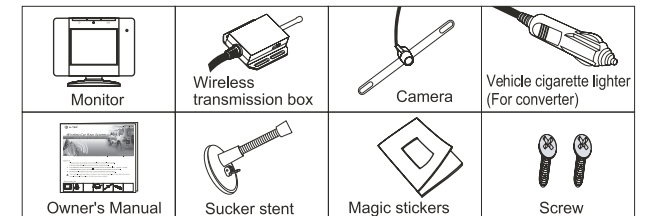


# CAM202

Rear view camera with monitor and wireless transmitter

### Note!

This wireless car parking system is only a parking aid, the manufacturer is in no way responsible for any damage or accidents caused. This is the full responsibility of the driver. No claims will be accepted.



Remark: CH 1---Indicator led flashed 1 time  
 CH 2---Indicator led flashed 2 times  
 CH 3---Indicator led flashed 3 times  
 CH 4---Indicator led flashed 4 times

# FRANÇAIS

## Guide d'installation de la caméra et du boîtier de transmission

1. Percer un trou de 7.5mm de diamètre au centre de la plaque d'immatriculation A
2. Faire passer le câble B dans le trou de la plaque. Il faut alors placer la caméra avec son entretoise C raçusqu'au trou et la fixer contre celui ci.
3. Fixer les supports F derrière la plaque d'immatriculation
4. Visser G sur les supports originaux de la plaque d'immatriculation

Boîtier de transmission

Choisir un emplacement approprié dans le coffre arrière

Connecter le fil des feux de recul au boîtier

## Installer l'écran

Visser

Ou

Fixer

Installer l'écran sur le tableau de bord

positionner les anneaux

Visser les protections

positionner les anneaux

Et fixer l'écran sous le pare brise.

# DEUTSCH

## Kamera und Funkübertrager Installation

1. Bohren Sie ein Loch mit 7.5mm  $\phi$  im oberen Rand in der Mitte der Nummernschild Halterung A
2. Ziehen Sie Kabel B durch das Loch. Wenn die Kamera E kurz vor dem Befestigungsloch is, installieren Sie Ring C um das Loch zu verschließen.
3. Plazieren Sie den Halter F hinter dem Nummernschild
4. Befestigen Sie bei G die Halterung mit dem Nummernschild

Funk Übertrager

Suchen Sie einen geeigneten Platz im Kofferraum für den Übertrager

Verbinden Sie die Plus Versorgung mit dem Rückfahrlicht, Masse am Chassis. Schrauben Sie den Funkübertrager fest

## Anzeigemonitor Einbau

Schraube

Oder

Sticker

Befestigen Sie den Monitor auf dem Amaturenbrett

Sicherungsringe

Screw pads

Sicherungsringe

Montieren Sie den Monitor vor der Windschutzscheibe

# NEDERLANDS

## Camera en draadloze zender installeren

1. Boor een gat van  $\phi 7.5\text{mm}$  in het midden van de bovenste rand van de originele kentekenplaat A
2. Trek kabel B door het gat. Zodra de camera dicht bij het gat zit plaats u ring C om het boorgat af te sluiten
3. Plaats frame F achter de originele kentekenplaat
4. Schroeven G vastdraaien om het frame te bevestigen aan de kentekenplaat

Draadloze zender

Kies een geschikte plaats in de kofferruimte om de zender te installeren

Verbind nauwkeurig met de draad van de achteruitrij verlichting en isoleer de verbinding

## Monitor installatie

Schroef

Of

Plak

Bevestig de monitor op het dashboard

veer ring

schroef ring

veer ring

Bevestig de monitor aan de voorruit